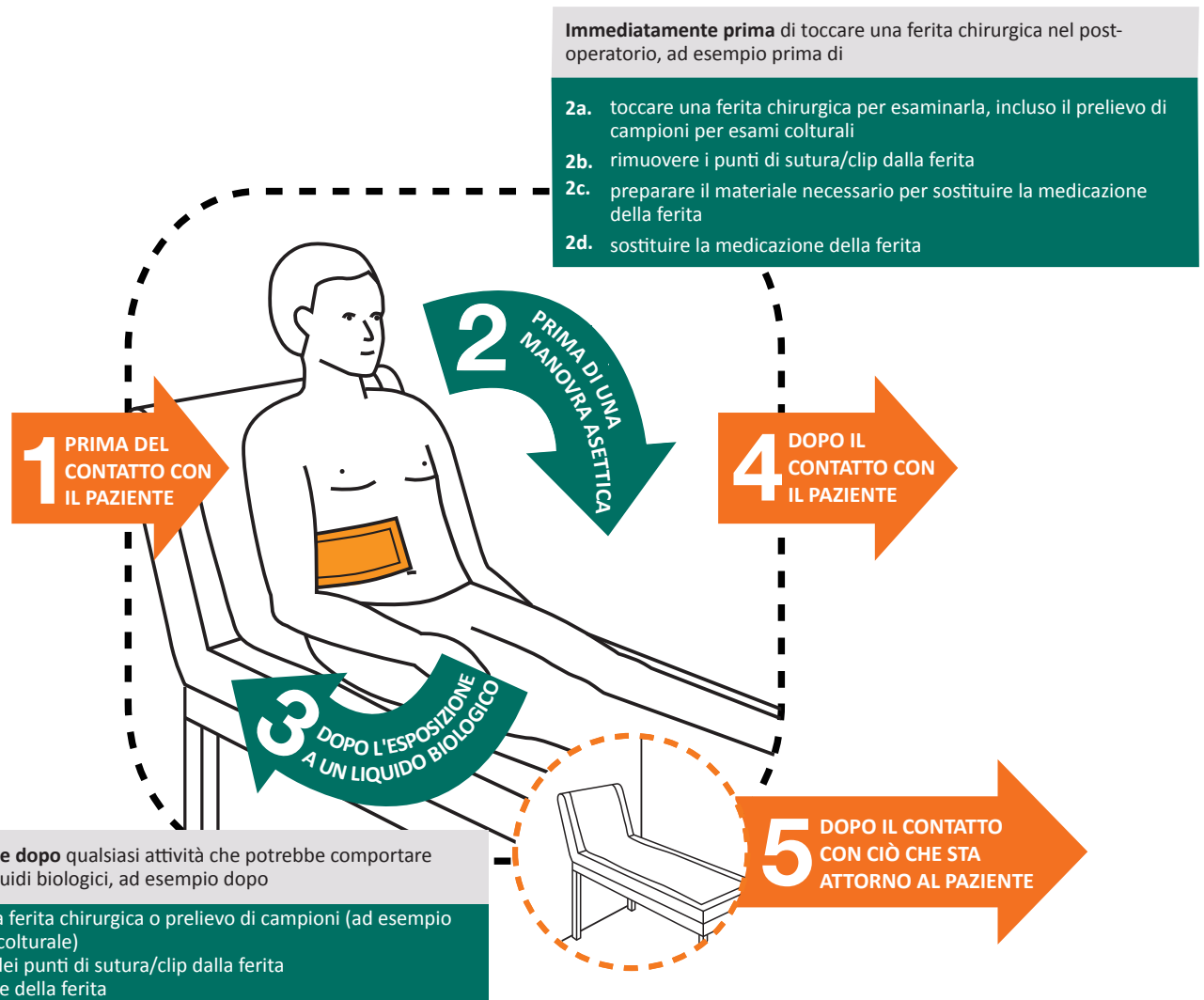


I 5 MOMENTI DELL'IGIENE DELLE MANI

Focus sull'assistenza al paziente con ferita chirurgica



Ulteriori considerazioni e punti chiave riguardo al paziente con ferita chirurgica

- Evitare di toccare inutilmente la ferita chirurgica, anche da parte del paziente.
- Indossare i guanti se si prevede il contatto con fluidi biologici; la necessità di effettuare l'igiene delle mani secondo i 5 momenti OMS non cambia anche se si indossano i guanti.
- Adottare modalità asettiche (con tecnica no-touch) per effettuare sostituzioni della medicazione / procedure che interessano la ferita chirurgica.
- Non toccare le medicazioni della ferita chirurgica per almeno 48 ore dopo l'intervento, a meno che la medicazione non sia bagnata o vi siano altre complicazioni.
- Le medicazioni da utilizzare di routine dovrebbero essere assorbenti e traspiranti.
- Effettuare l'igiene delle mani prima e dopo aver esaminato una ferita chirurgica (Momenti OMS 2 e 3), ma anche prima e dopo aver eseguito altre attività come apertura di catetere venoso, prelievo di sangue, gestione del catetere urinario.
- Non praticare di norma la tricotomia nel pre-operatorio. Eseguirla solo se strettamente necessaria e se i peli, in corrispondenza o attorno al sito chirurgico, interferiscono con l'intervento. Se si effettua, praticarla il giorno dell'intervento, preferibilmente con clipper.
- Far effettuare al paziente (o aiutarlo ad effettuare) la doccia o il bagno la sera prima o il giorno stesso dell'intervento, utilizzando sapone.
- Quando indicato, somministrare la profilassi antibiotica peri-operatoria rispettando le raccomandazioni relative a timing, durata e molecola da utilizzare.
- Se viene somministrata una terapia antibiotica per infezioni del sito chirurgico, dovrebbe essere basata sui risultati degli esami culturali della ferita infetta.
- I segni e sintomi più comuni di infezione del sito chirurgico sono dolore, gonfiore localizzato, eritema, calore, secrezione purulenta e febbre.
- Il bundle per la prevenzione delle infezioni del sito chirurgico è così composto: appropriato uso della antibiotico profilassi, non eseguire tricotomia, controllo glicemico e mantenimento normotermia post-operatoria.
- Non sono state incluse informazioni riguardanti *complicazioni* di ferite chirurgiche, che potrebbero richiedere terapie e trattamenti specifici.