

PIAZZA DEI COLORI E DINTORNI – BOLOGNA

Sono nato per

Sostenere un gruppo di Associazioni e abitanti di una piazza periferica della città per promuovere coesione sociale e attivazione dei residenti.

Peso

La ricaduta del processo sulla programmazione locale è su alcuni tavoli.

Trasformazioni // cosa c'è di nuovo

Sperimentazione orto comunitario, nuovi soggetti nel Tavolo di progettazione, migliore connessione fra servizi e Associazioni, comunicazione periodica del Quartiere ai residenti. // Verso un patto di collaborazione fra Amministrazione e cittadini su cura e autogestione dell'area riqualificata.

Metodi e strumenti

Ricognizione dei bisogni, aggancio di nuovi cittadini (passa-parola, incontri aperti, volantinaggi, momenti conviviali). Cura della rete (incontri mensili del tavolo con facilitazione), lavoro in sottogruppi, tecniche di teatro per rappresentare "l'aggancio" con gli abitanti.

Nato nel: Ottobre 2013

A: Quartiere S.Vitale di Bologna

Segni particolari

La sfida è che la piazza torni ad essere un luogo di incontro e dialogo grazie ai servizi presenti, ai progetti di riqualificazione co-progettati con gli abitanti e alle Associazioni.

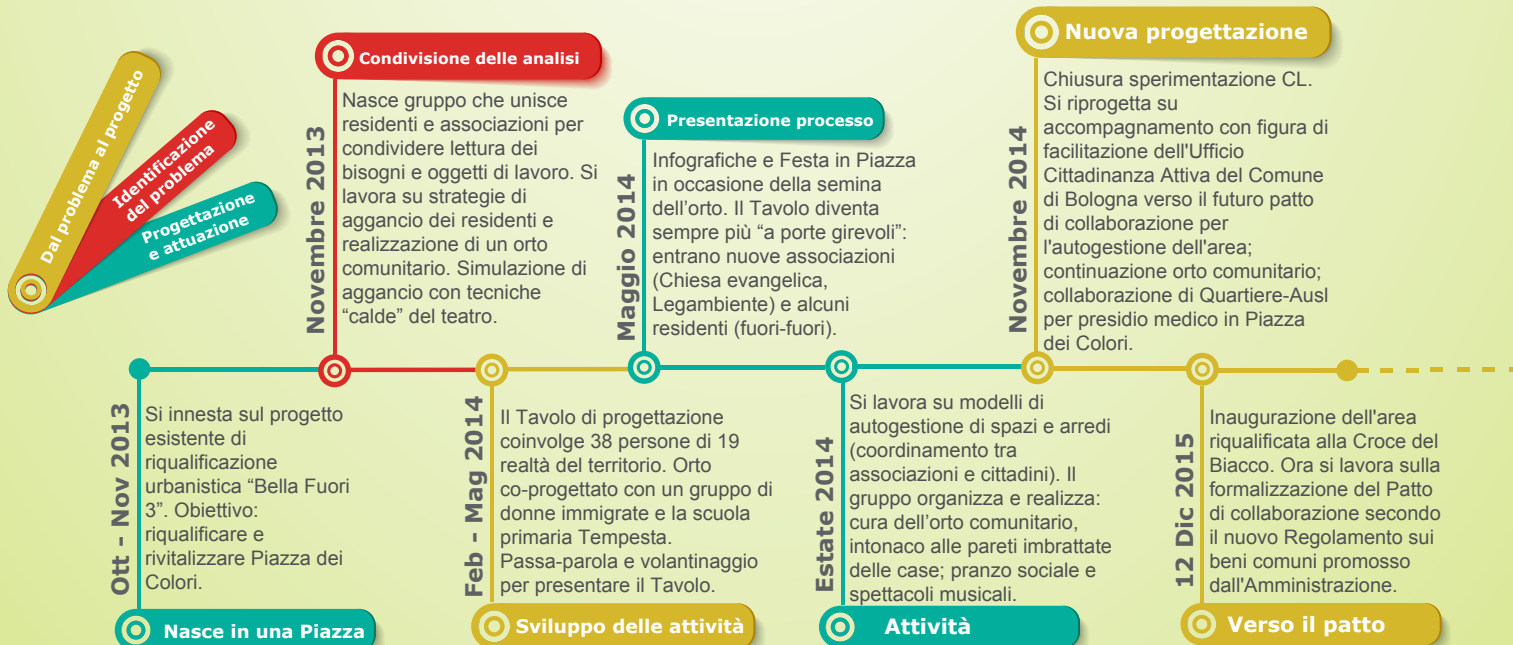
Statura // chi abbiamo coinvolto

Cabina di regia ristretta: 4

Comune // Quartiere // Ufficio di Piano // Servizi per l'abitare

Persone coinvolte nel Tavolo di progettazione: 38

- Amministrazione: Presidente di Quartiere // Operatori
- Ausl/Aosp: Operatori
- Asp: Operatori
- Terzo settore: Amministratori // Dirigenti // Operatori
- Cittadini: dentro-dentro // fuori-fuori.





PIAZZA DEI COLORI E DINTORNI – BOLOGNA

Quartiere S.Vitale di Bologna

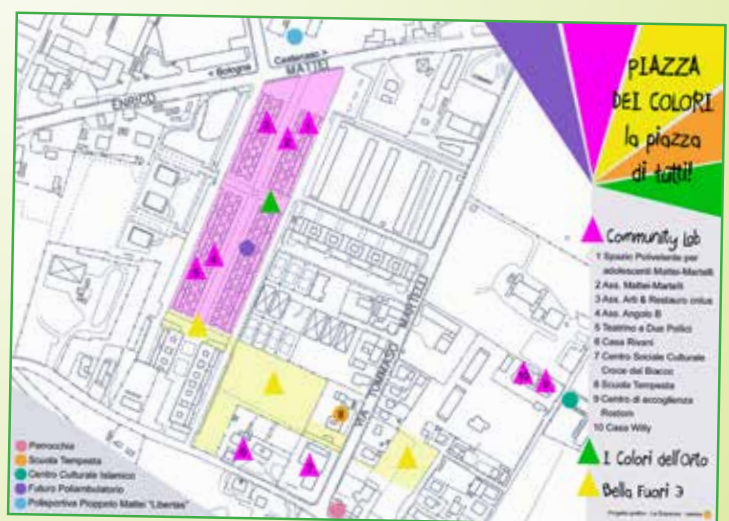
“A Piazza dei Colori esiste una varietà straordinaria di percorsi e vissuti in un’area molto circoscritta”

Piazza dei colori è un ampio viale pedonalizzato lungo 400 mt poco accessibile e visibile dalle strade principali (Via Mattei-Via Martelli) su cui si affacciano numerosi alloggi di edilizia residenziale pubblica e locali ubicati sotto i caseggiati disponibili per attività commerciali.

La zona è percepita come periferica alla città, anche se in realtà è molto prossima e risulta poco attrattiva per le attività commerciali che lasciano progressivamente l’area. Alcuni spazi sono assegnati dal Comune ad Associazioni, che faticano a coinvolgere i residenti, e molti permangono vuoti. Esiste una varietà umana di percorsi e vissuti straordinaria in un’area molto circoscritta: Moschea, Parrocchia, Chiesa Evangelica, piazza pedonale immensa, e molti servizi nella zona: Centro di accoglienza notturna per senza dimora, struttura di accoglienza che ospita rifugiati, un Centro Adolescenti, punto di riferimento fondamentale per i giovani residenti nella

piazza, una scuola primaria, un centro sociale molto attivo e diverse associazioni che offrono dopo scuola gratuiti, laboratori artistici.

Quanto questo percorso impatterà sulla programmazione locale dipenderà da come si svilupperà il tema e la pratica del lavoro di comunità nei Quartieri e nei servizi.



Contatti:

Carla Martignani - Ufficio di Piano (Bologna)
(facilitatrice nel 2013/14):
carla.martignani@comune.bologna.it, 051 2195427



Aggiungi un posto al tavolo
18 dicembre 2015