

# Di quali evidenze/valutazione abbiamo bisogno?

9° Workshop Internazionale Laboratorio Italo-Brasiliano “Territori in dialogo” Le Politiche di salute come trame di apprendimento”

Prof. Dr. Alcindo Antônio Ferla.

## PER INFORMAZIONI

Maria Augusta Nicoli  
Mirian C. Ribeiro  
Vanessa Vivoli

[mariaaugusta.nicoli@regione.emilia-romagna.it](mailto:mariaaugusta.nicoli@regione.emilia-romagna.it)  
[mirian.ribeiro@regione.emilia-romagna.it](mailto:mirian.ribeiro@regione.emilia-romagna.it)  
[vanessa.vivoli@regione.emilia-romagna.it](mailto:vanessa.vivoli@regione.emilia-romagna.it)

9° Workshop Internazionale  
Territori in dialogo

Le politiche di salute come trame di

apprendimento

17-22 febbraio 2020

Regione Emilia-Romagna

ORUM I PROGRESSO

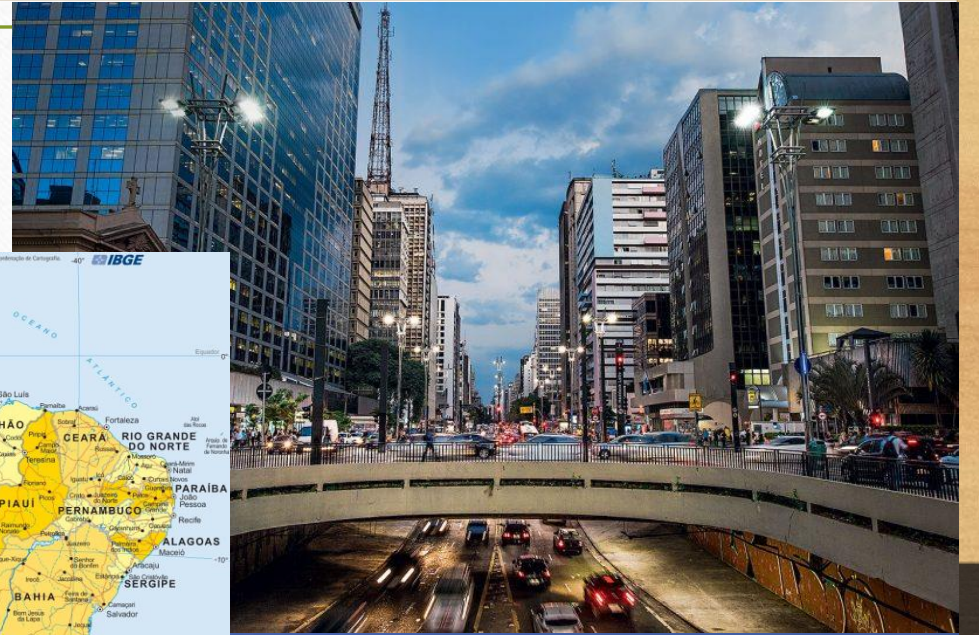
# L'esperienza sviluppata che è base di questa condivisione di idee:

- Nel Programa Nacional de Melhoria do Acesso e da Qualidade da Atenção Básica (PMAQ) in Brasile:
  - Il programma di valutazione esterna nel periodo dal 2011 al 2018 ha valutato le unità (servizi) e le squadre di assistenza primaria in Brasile, i Nuclei di Supporto alla Strategia della Salute della Famiglia (NASF), la equipe di salute orale e l'opinione degli utenti. Progetto coordinato dal Ministero della Salute, con la partecipazione delle università.

Programa de Melhoria  
do Acesso e da Qualidade



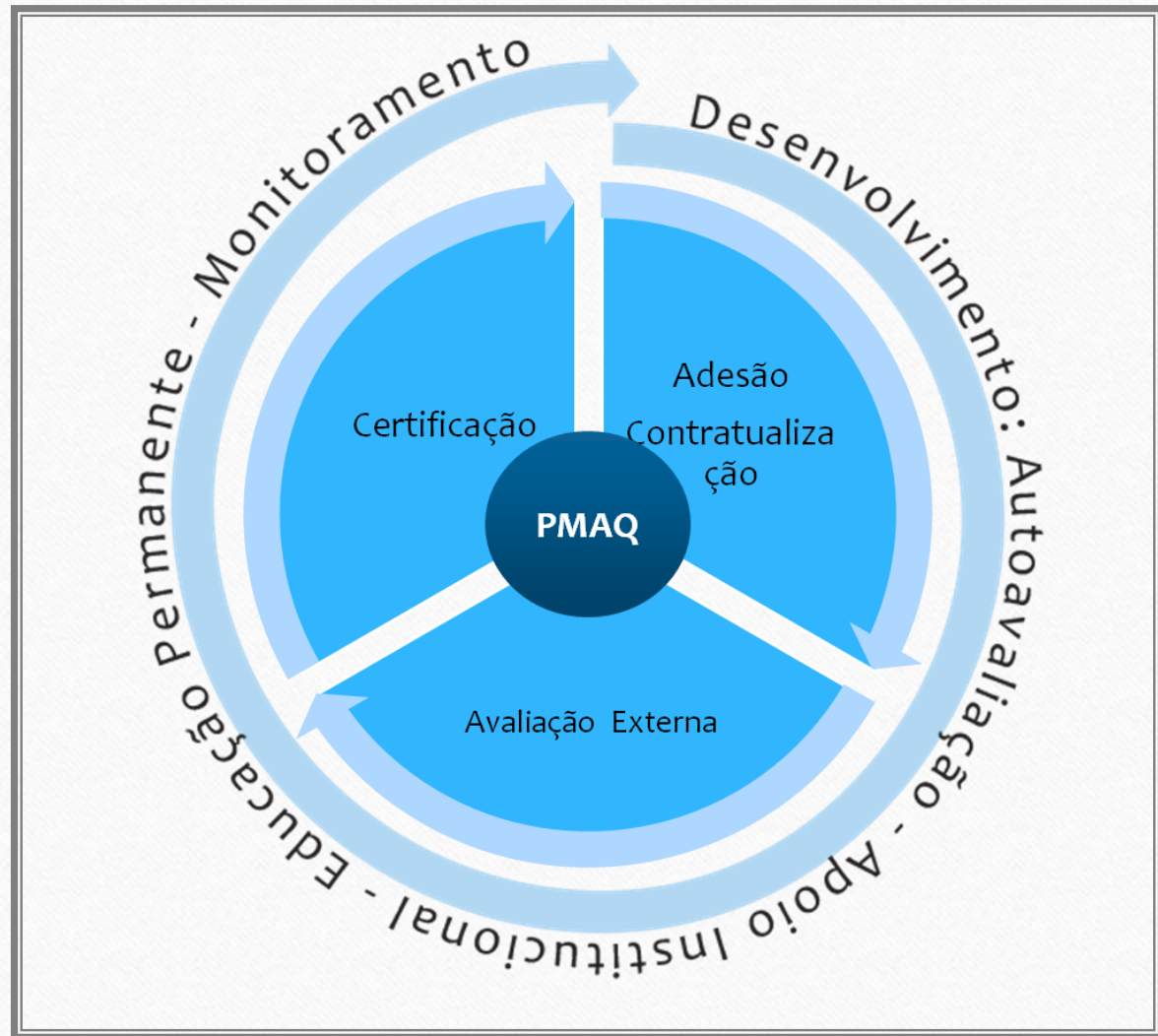






## "Modello» di valutazione del PMAQ:

- Al centro: adesione / contrattualizzazione, **valutazione esterna**, certificazione.
- Sulla linea esterna: sviluppo, autovalutazione, sostegno istituzionale, formazione continua, monitoraggio.
- Nella valutazione esterna: indicatori dei sistemi informativi, dati raccolti direttamente sull'organizzazione e sul funzionamento dei servizi, dati raccolti direttamente dall'opinione dei lavoratori e degli utenti.



# Come gli indicatori dialogano com il contesto di analisi?

---

L'effetto predominante è la metrica tra l'idealizzato e il reale o è  
la produzione del reale?

La valutazione induce lo sviluppo del lavoro?

Come dialoga la valutazione con le innovazioni?

# Monitoraggio e valutazione: un approccio concettuale

---

- Il monitoraggio e la valutazione sono aspetti complementari di un processo rilevante per la gestione. Il monitoraggio di solito include strategie per monitorare lo sviluppo delle attività e formula ipotesi al riguardo. La valutazione approfondisce questa comprensione, indagando le ipotesi generate dal monitoraggio e per ampliare la consapevolezza con strumenti e indicatori qualitativi e/o quantitativi. **Questo processo, quindi, produce conoscenze e sistematizza sussidi per il processi decisionale dei diversi attori coinvolti in un progetto, programma o politica.**



# Importanza del monitoraggio e della valutazione nella salute e nelle politiche pubbliche:

---

- La formulazione e implementazione di una politica sono campi aperti in cui i diversi attori sociali e governativi che hanno interessi coinvolti si mettono in scena nel quotidiano, contestando intese e strategie di ciò che meglio risponde ai loro interessi. L'implementazione non è l'applicazione diretta della politica formulata. **Questa fase ha autonomia rispetto alla precedente, potendo effettuare un contenuto diverso da quello formulato.**

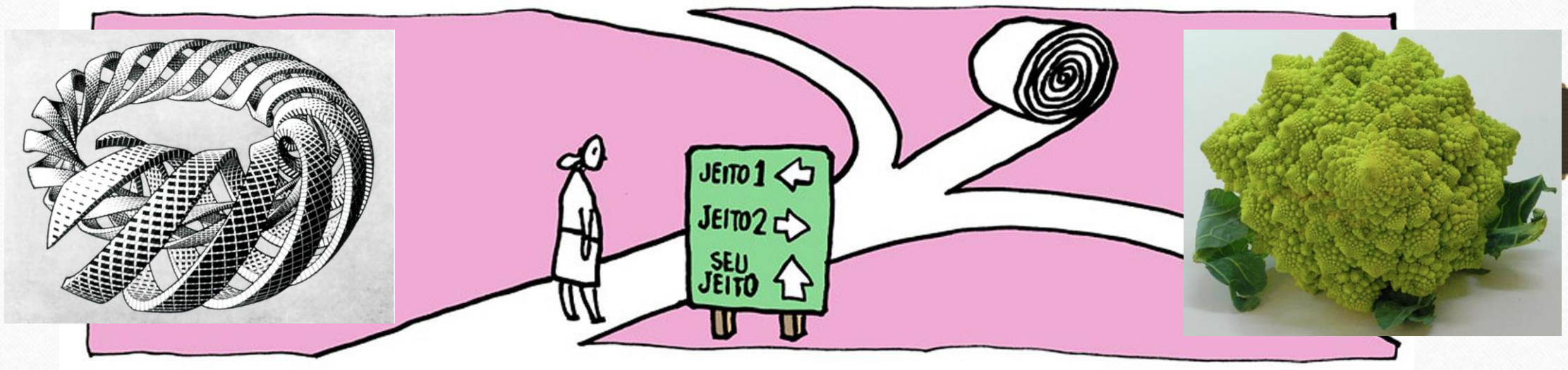
# Importanza del monitoraggio e della valutazione nella salute e nelle politiche pubbliche:

---

- Siamo sperimentando un certo esaurimento dei modi di gestire le politiche pubbliche e di prendersi cura nella vita quotidiana. Il modello di articolazione tra conoscenza e poteri che sono coinvolti in questo fare "non funziona più come prima". Il lavoro quotidiano ha ricevuto "nuove" richieste da parte di "nuovi" utenti.
  - La razionalità gestionale tende a riprodurre la ragione della scienza moderna, che si concretizza in modelli ideali (teorici e ad alto grado di astrazione), che necessitano di condizioni ideali per essere realizzati, in una tautologia della vita quotidiana. La valutazione e il monitoraggio tendono ad occuparsi di modelli matematici per misurare la distanza tra la vita quotidiana e il modello "al momento".



# Complessità come rottura dell'equazione "problema - soluzione" per imparare in contesto/facendo



Come vengono interpretati gli indicatori? Chi interpreta gli indicatori? Come «funzionano» le diverse interpretazioni degli indicatori nella valutazione?

# Importanza del monitoraggio e della valutazione nella salute e nelle politiche pubbliche:

---

- Le iniziative di monitoraggio e valutazione sono fondamentali non solo per accompagnare l'attuazione delle politiche pubbliche, ma anche per generare nuove piattaforme di possibilità per il lavoro quotidiano:
  - Valutazione e monitoraggio come metodologie applicate su'l lavoro: modelli di valutazione, dimensioni della valutazione, indicatori di struttura/processo/risultato .....
  - Valutazione e monitoraggio come apprendimento dei diversi attori coinvolti: educazione permanente in salute, cooperazione orizzontale, reti di pratica locale .....



# Pensando sul tema di oggi .....

---

- Sono interessato oggi a pensare con voi a quattro o cinque idee sul potenziale pedagogico del monitoraggio e della valutazione delle politiche pubbliche:
  - Qual è l'effetto pedagogico del monitoraggio e della valutazione? Che cosa *produce* questo processo? L'intelligenza collettiva nel lavoro sul territorio o produce giudizi sul lavoro sul territorio? Induce un lavoro interprofessionale o reificano la separazione tecnica del lavoro?
  - Relazioni teorie-pratiche come relazioni applicative o come relazioni trasversali nel monitoraggio e nella valutazione (la valutazione come quadro di riferimento per esprimere un mero giudizio di valore sulle distanze tra la pratica e l'attuale modello ideale o valutazione come processo di rafforzamento delle pratiche nella vita quotidiana e del loro sviluppo?)

# Pensando sul tema di oggi .....

---

- Dove si inserisce il lavoro sanitario nel complesso processo di monitoraggio e valutazione (riproduce il problema/soluzione della razionalità prevalente o si muove nella complessità e diversità del luogo?) Produce un movimento di cambiamenti nelle pratiche per il superamento delle avversità nelle condizioni di vita e di salute delle persone e dei lavoratori?
- Il monitoraggio e la valutazione hanno la capacità di "rompere il buccia" (analogia con la figura del melograno in partenza dal Community Lab) e liberare le potenzialità imprigionate dai precedenti disegni istituzionali? Riconosce la diversità come un problema o aiuta a produrre spazio per la diversità? Riconosce e cerca di dare risposte alle iniquità o semplicemente le osserva? Ha il potere di cambiare le istituzioni o cade solo sul lavoro?



# Pensando sul tema di oggi .....

---

- Monitoraggio e valutazione come strategie di cooperazione orizzontale (tra "peer"): esperienze sistematiche, tecnologie di monitoraggio e valutazione, lavoro collaborativo (interprofessionale e tra diversi servizi);
- Monitoraggio/valutazione in rete: il processo di monitoraggio e valutazione è condiviso con i diversi attori del territorio? C'è una partecipazione condivisa alla costruzione di alberi esplicativi per gli strumenti e gli indicatori?
- Monitoraggio/Valutazione come approccio alla gestione del lavoro nelle politiche pubbliche e all'insegnamento delle professioni: si concentra sui nuovi processi di soggettivazione professionale.

In difesa dei processi di monitoraggio e valutazione che hanno la potenzialità di farci apprendere come sviluppare il lavoro quotidiano per libertare tutte la salute di ogni territori. Per l'evidenze provenienti del quotidiano che possiedono la capacità di promuovere nuove salute!



Grazie mille!

Alcindo Antônio Ferla ([ferlaalcindo@gmail.com](mailto:ferlaalcindo@gmail.com))