

Bologna
19 dicembre 2018
Regione Emilia-Romagna
Terza Torre - Sala B
viale della Fiera 8



e-laber

verso un modello
per la formazione e-learning
in sanità

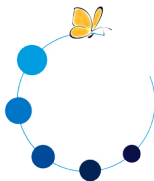
 Regione Emilia-Romagna



SERVIZIO SANITARIO REGIONALE
EMILIA-ROMAGNA

 Agenzia
sanitaria
e sociale
regionale

Presentazione



E-LLABER - Laboratorio e-learning Regione Emilia-Romagna è un modello a rete per progettare, realizzare e certificare percorsi formativi e risorse didattiche e-learning.

Obiettivo del progetto è valorizzare e diffondere la formazione a distanza in ambito sociosanitario e migliorarne la qualità.

La Rete E-LLABER è coordinata dalla Funzione Formazione dell'Agenda sanitaria e sociale dell'Emilia-Romagna e costituita da professionisti delle Aziende sanitarie pubbliche e del Privato accreditato del Servizio sanitario regionale.

“Come e perché realizzare formazione e-learning agli adulti in un settore complesso come quello della sanità?”

Attraverso la partecipazione di esperti, il **seminario** è una occasione per stimolare una prima riflessione sul tema e per mettere a fuoco le sfide presenti e future.

Programma

9.00 *registrazione dei partecipanti*

9.30 Introduzione ai lavori

MARIA LUISA MORO

Agenzia sanitaria e sociale regionale dell'Emilia-Romagna

Presentazione del progetto

DILETTA PRIAMI, MARIA BARBARA LELLI, MATTEO GAROFANO

Agenzia sanitaria e sociale regionale dell'Emilia-Romagna

Interventi

FEDERICO FANTACONE

Learning Innovation Manager, Alta Formazione (Digital learning creation)

ANDREA GARAVAGLIA

Professore associato di Tecnologie della formazione, Università degli studi Milano Bicocca

TOMMASO MINERVA

Direttore di Edunova, Centro E-learning dell'Università di Modena e Reggio Emilia

modera MATTEO GAROFANO

Agenzia sanitaria e sociale regionale dell'Emilia-Romagna

Conclusioni

14.00 *chiusura della giornata*

Rete E-LLABER

Referenti del Laboratorio regionale e-learning

MARTINA BOLDRINI	Agenzia sanitaria e sociale regionale dell'Emilia-Romagna
MATTEO GAROFANO	Agenzia sanitaria e sociale regionale dell'Emilia-Romagna
MARIA BARBARA LELLI	Agenzia sanitaria e sociale regionale dell'Emilia-Romagna
ALESSANDRO MILANI	Agenzia sanitaria e sociale regionale dell'Emilia-Romagna
PASQUALE ALOSA	Istituti ortopedici Rizzoli, Bologna
ALICE BENINI	Azienda USL e Azienda ospedaliero-universitaria di Ferrara
CATIA FOLLI	Azienda USL di Imola
FULVIA GENTILUOMO	Montecatone Rehabilitation Institute SpA, Imola
DAVIDE GIORGIO	Azienda USL di Piacenza
TEDI GODA	Villa Torri Hospital, Bologna
MARIA RITA MORIGI	Azienda USL di Imola
ELISA MUZZIOLI	Azienda ospedaliero-universitaria di Modena
ANGELA PANZA	Azienda USL di Modena
FRANCESCO PEPOLI	Azienda USL Romagna
ERIKA PICCINELLI	Azienda USL di Bologna
NICOLA POLETTI	Azienda USL di Reggio Emilia
STEFANO SEBASTIANI	Azienda ospedaliero-universitaria di Bologna

Iscrizione online

La partecipazione all'evento è gratuita ma è necessario pre-iscrivere online sul sito dell'Agenzia sanitaria e sociale regionale <http://assr.regione.emilia-romagna.it>

Segreteria organizzativa

Martina Boldrini e Alessandro Milani - Agenzia sanitaria e sociale regionale dell'Emilia-Romagna
martina.boldrini@regione.emilia-romagna.it - alessandro.milani@regione.emilia-romagna.it

Come raggiungere la sede

- in bus dalla stazione FS n. 35 in direzione Fiera, fermata "viale della Fiera" oppure n. 38 in direzione Fiera, fermata "Fiera Aldo Moro"
- in auto tangenziale uscita 8 "Bologna Fiera", seguire direzione centro, parcheggio a pagamento
- in aereo dall'aeroporto internazionale Guglielmo Marconi servizio navetta Aerobus BLQ fino a stazione FS, poi bus n. 35 o 38

Accreditamento ECM

Dipartimento Interaziendale Risorse umane delle Aziende USL e ospedaliero-universitaria di Parma