

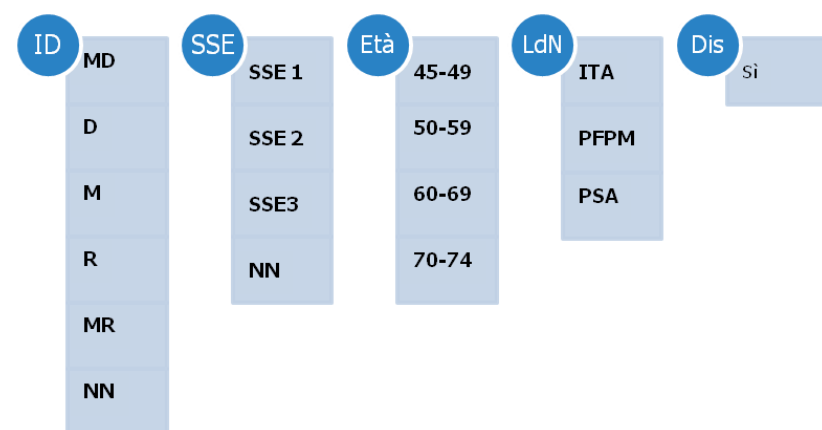
# COME COMUNICARE DATI E RISULTATI DEL PROFILO DI EQUITÀ: GRAFICI



Di seguito sono presentati alcuni esempi di grafici che permettono di mostrare in maniera schematica e sintetica i risultati emersi da un HEA, in particolare gli indicatori presenti in un Profilo di equità (fase 2 dell'HEA). La scheda proposta può essere utilizzata per analisi a vari livelli (aziendale, distrettuale, ...).

Nelle **Figure 1, 2, 4, 5 e 6** è possibile inserire i valori assoluti e le percentuali relativi a ogni gruppo. Nella **Figura 3** è possibile inserire i gruppi di persone che, in base alle loro caratteristiche sociodemografiche/domini di equità (età, status socioeconomico, luogo di nascita, ...) sono a maggiore rischio di mancato accesso ai servizi sanitari analizzati (nel caso specifico donne a maggiore rischio di “non adesione” e di “mancato invito” al programma di screening mammografico).

**Figura 1.** Caratteristiche sociodemografiche della popolazione target



**Legenda Figura 1**

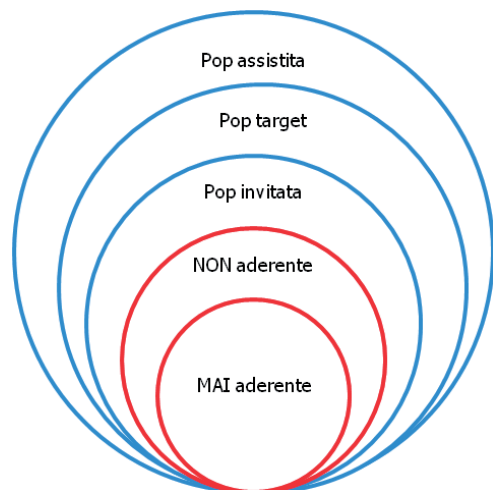
ID indice di deprivazione  
 MD molto deprivato  
 D deprivato  
 M medio,  
 R ricco  
 MR molto ricco  
 NN non noto

SSE stato socioeconomico  
 SSE1 ≤36.152€  
 SSE2 36.153-70.000€,  
 SSE3 70.001-100.00€  
 NN non noto

LdN luogo di nascita  
 PFPM paese a forte pressione migratoria  
 PSA paese a sviluppo avanzato

Dis disabilità

**Figura 2.** Accesso allo screening mammografico



Esempi tratti da *Equity Audit - PDTA Mammella*  
 Azienda USL Bologna, 2013, pp. 8-9

Figura 3. Analisi logistica multivariata \*

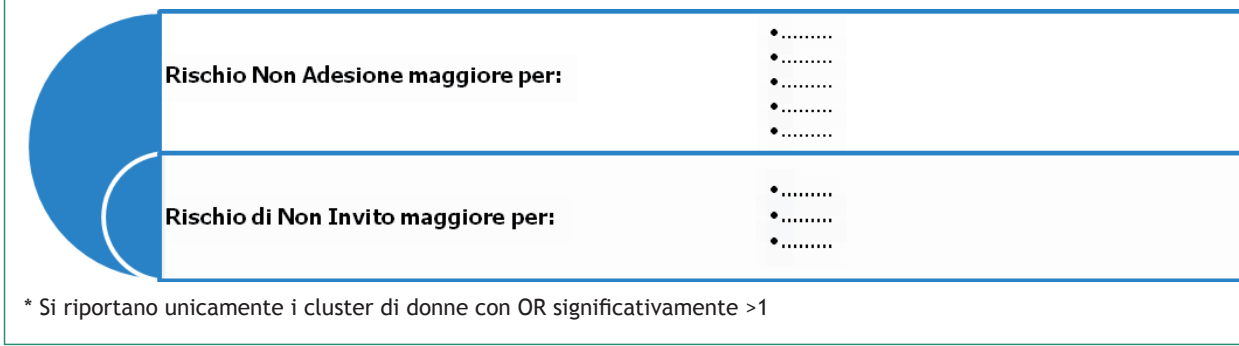
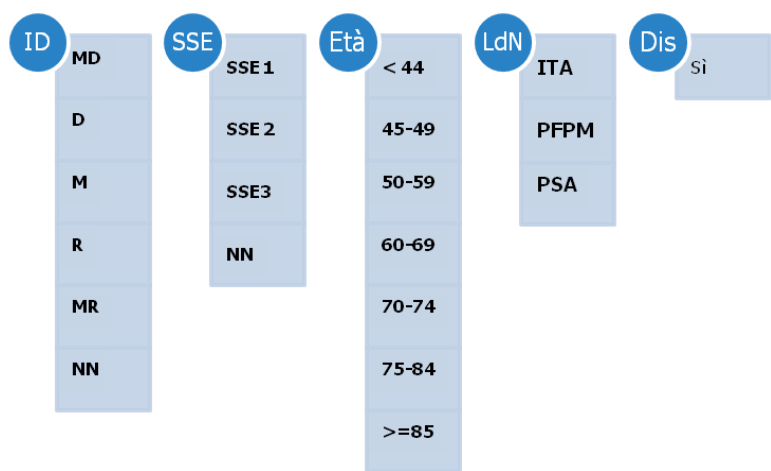


Figura 4. Caratteristiche sociodemografiche donne operate per carcinoma mammario



Legenda Figura 4

ID indice di deprivazione  
 MD molto deprivato, D deprivato, M medio, R ricco, MR molto ricco, NN non noto

SSE stato socioeconomico  
 SSE1 ≤36.152€, SSE2 36.153-70.000€, SSE3 70.001-100.00€, NN non noto

LdN luogo di nascita  
 PFPM paese a forte pressione migratoria  
 PSA paese a sviluppo avanzato

Dis disabilità

Figura 5. Accesso alla terapia chirurgica

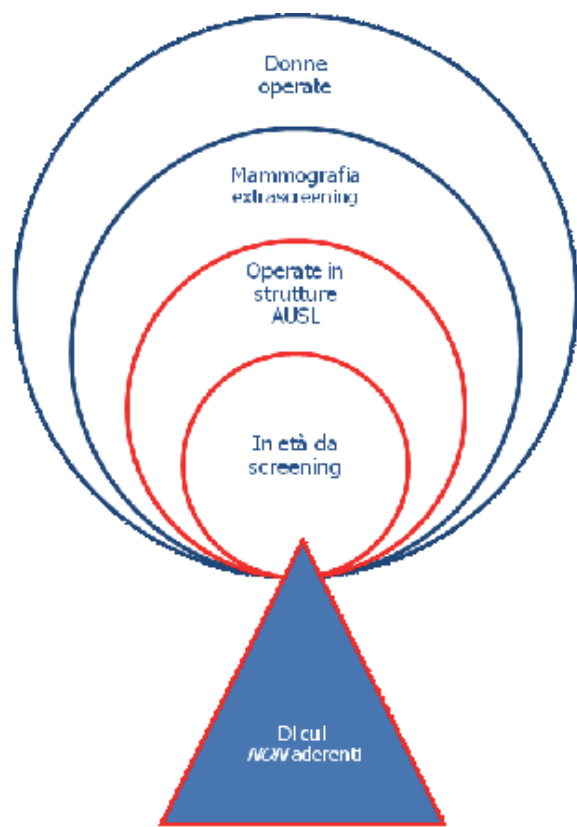
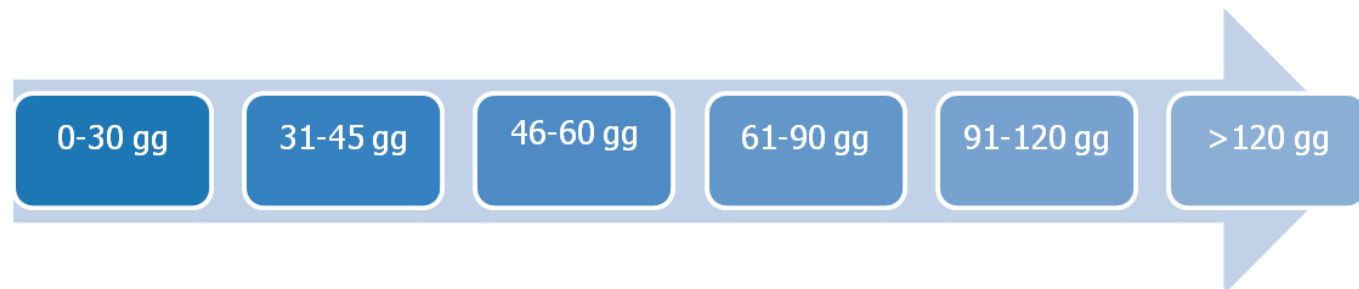


Figura 6. Tempo intercorso tra esame diagnostico e intervento chirurgico per donne operate in strutture AUSL



Analisi logistica multivariata sulla tempistica dell'intervento in relazione ai domini di equità per un intervento entro i 30 gg dall'ultima mammografia