

Un po' di storia



Diletta Priami
Area sviluppo delle professionalità

Un po' di storia

2007-2009 - Gruppo regionale composto da professionisti con esperienza in ambito tutoriale delle Aziende sanitarie della RER



- ↪ identificare la pluralità di tipologie di tutor per la formazione del personale sanitario, operanti presso le aziende sanitarie della regione Emilia-Romagna;
- ↪ descrivere le funzioni e le attività *specifiche* di guida e facilitazione dell'apprendimento proprie di ciascuna tipologia tutoriale;
- ↪ definire le funzioni identificative del ruolo di tutor che appartengono al dominio dei processi cognitivi, relazionali, organizzativi e di apprendimento e che sono *trasversali e comuni* alle diverse tipologie tutoriali;
- ↪ realizzare una stima quantitativa della diffusione del fenomeno.

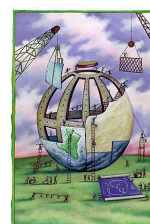


Dossier – rapporto preliminare 174/2009

DOSSIER 174-2009

Tipologie di tutor nei contesti formativi SSR

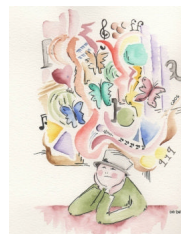
tutor	t. di tirocinio
t. aziendale	t. di tirocinio di adattamento
t. clinico	t. individuale
t. d'anno	t. pedagogico
t. d'aula	t. pre-laurea
t. attività formative professionalizzanti	t. MMG
t. didattico	t. coordinatore didattico
t. per auto-formazione	t. guida di tirocinio
t. formazione a distanza	t. referente di tirocinio
t. formazione sul campo	t. referente didattico
t. di laboratorio	t. supervisore
t. di gruppo	t. valutatore
t. di sede formativa	t. di sede clinica
.....



DOSSIER 174-2009

... circa 10000 Tutor nel SSR

5400	Tutor didattici, tutor di tirocinio nelle professioni sanitarie
800	Tutor laurea in medicina e altre
1100	Tutor scuole di specializzazione
250	Tutor MMG
1400	Tutor formazione continua

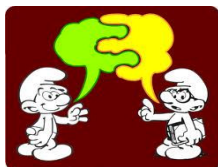


DOSSIER 174-2009



Funzioni fondanti dei vari tutor

- . *Predisporre il contesto e creare condizioni organizzative e didattiche favorevoli all'apprendimento*
- . *Presidiare il processo di apprendimento*
- . *Creare clima relazionale favorevole al contesto di apprendimento*
- . *Fornire feed-back sistematico*
- . *Funzioni di sostegno guida dello studente o del gruppo adottando metodologie idonee*
- . *Sviluppare le abilità all'auto-apprendimento, al pensiero critico e alle meta-competenze*
- . *Integrare le conoscenze teorico pratiche ed il livello di acquisizione*
- . *Guidare lo studente nel rielaborare l'esperienza di apprendimento*



DOSSIER 174-2009



Risultati del dossier

l'attività tutoriale:

- × *è presente in tutte le Aziende*
- × *coinvolge tutte le professioni*
- × *è qualificante per lo sviluppo professionale nei vari contesti*
- × *è l'opportunità più diretta di traslazione delle conoscenze in operatività dei singoli e dei gruppi*





Un po' di storia



2010-2011 - indagine di ricerca "Progetto pilota"

Aziende coinvolte su base volontaria:

*Azienda ospedaliera S. Maria Reggio Emilia e
AUSL Ravenna*

*Progetto di ricerca del processo tutoriale
2010-2011*

**Motivazio
ne**



Approfondire, attraverso una raccolta di dati
quali - quantitativi,
l'analisi del processo tutoriale
nelle organizzazioni sanitarie
per la *valorizzazione* e il
riconoscimento della funzione tutoriale agita

Progetto di ricerca del processo tutoriale



cosa abbiamo appreso 2011...



cosa abbiamo fatto2012/2013

cosa faremo...2014

DOSSIER **174-2009**

Tutor di tirocinio o clinico **funzioni caratterizzanti**

- Contribuire alla realizzazione di percorsi di tirocinio in stretta collaborazione con la sede formativa
- Facilitare l' apprendimento di competenze professionali in situazioni specifiche di Servizi, Unità operative, favorendo le connessioni fra apprendimenti teorici e ed esperienziali
- Creare le condizioni necessarie per la realizzazione di esperienze significative per la comprensione del futuro ruolo professionale in collaborazione con il Coordinatore del servizio
- Presidiare il processo di apprendimento a garanzia del raggiungimento degli obiettivi formativi
- Contribuire alla valutazione del livello di apprendimento raggiunto, favorire spazi di rielaborazione dell'esperienza e fornire feedback sistematici.

DOSSIER 174-2009

Tutor in medicina generale **funzioni caratterizzanti**

- Fornire strumenti e modalità di osservazione del paziente e del contesto
- Favorire e supportare la sperimentazione di atti medici
- Favorire la riflessione e la discussione sul paziente
- Valutare il livello di apprendimento raggiunto

DOSSIER 174-2009

Tutor valutatore ***per l'abilitazione all'esercizio della professione medica*** **funzioni caratterizzanti**

- Valutare il candidato sulla base di skills definite dal Ministero e, in particolare, la capacità del candidato di " saper fare il medico-chirurgo" sulla base dei seguenti profili :
 - capacità di intervistare e raccogliere dati anamnestici
 - capacità di fornire informazioni e chiarimenti al paziente
 - capacità relazionali relativamente al rapporto medico-paziente
 - comportamento personale del medico con il paziente
 - capacità cliniche 1
 - capacità cliniche 2
- Valutare il profilo personale del candidato

DOSSIER 174-2009

Tutor nella formazione specialistica medica funzioni caratterizzanti

Tutor individuale

- Verificare che il medico in formazione svolga tutte le tappe dell'iter formativo previste durante il periodo di affiancamento
- Facilitare l'apprendimento professionalizzante che deve rappresentare il 70% delle attività formative
- Garantire l'acquisizione di competenze core di tipo tecnico-clinico, ma anche sviluppare abilità di ordine organizzativo-gestionale, relazionale, di ragionamento clinico, di lavoro in equipe
- Valutare il grado di autonomia operativa e decisionale raggiunta dallo specializzando sino alla progressiva assunzione di responsabilità

Tutor di gruppo

- Curare il raggiungimento di obiettivi formativi in attività molto specifiche (es. : il gastroscopista, l'ecografista per un gruppo di specializzandi in gastroenterologia)

DOSSIER 174-2009

Tutor didattico delle professioni sanitarie funzioni caratterizzanti

- Gestire e garantire il setting di apprendimento
- Coordinare i tirocini dei corsisti in collaborazione con il/i coordinatori sanitario e sociale
- Facilitare l'apprendimento delle competenze intellettive, relazionali, gestuali
- Contribuire alla valutazione sia finale sia in itinere e fornire un feedback al corsista, al docente e ai coordinatori sanitario e sociale

DOSSIER 174-2009

Tutor Educazione Continua Medicina funzioni caratterizzanti

In questo ambito si rileva una maggiore eterogeneità di figure tutoriali rispetto ad altri ambiti in parte riconducibile all'assenza di una normativa d'indirizzo, in parte correlabile all'attenzione riservata dalla Regione Emilia-Romagna alla formazione sul campo che ha dato corso, nelle singole Aziende sanitarie, a sperimentazioni differenziate in base a specifiche strutture organizzative.

I tutor coinvolti in tali attività svolgono funzioni differenziate in base alla tipologia didattica posta in essere:

- di prevalente formazione d' aula
- di prevalente formazione sul campo
- di prevalente formazione a distanza
- di supporto all'autoformazione

DOSSIER 174-2009

Tutor nella formazione a distanza funzioni caratterizzanti

- Metodologiche (declinate in azioni del tipo : facilitare e stimolare il percorso con esercitazioni guidate, organizzare gruppi di progetto virtuale ecc.)
- Tecnologico/informatiche (es. : introdurre nuovi corsisti ,illustrando a tutti le modalità di partecipazione al corso, verificare e monitorizzare costantemente la regolazione del processo, ecc.)
- Relazionali (es. : favorire momenti di interazione a distanza fra i membri del gruppo come coordinatore, moderatore, facilitatore, esercitatore, consigliere, moderare le discussioni di gruppo, ecc.)
- Organizzative (es. : gestire le registrazioni specifiche del corso, collaborare con il servizio amministrativo alla chiusura del corso)

DOSSIER 174-2009

tutor nelle aziende sanitarie: stima quantitativa 2007

Tabella 25. I Tutor nelle Aziende sanitarie dell'Emilia Romagna (stime per il 2007)

Denominazione	Area didattica	Aziende Sanitarie														Totale			
		AOU Bologna	AOU Ferrara	AOU Modena	AOU Parma	AO Reggio E	AUSL Bologna	AUSL Cesena	AUSL Ferrara	AUSL Forlì	AUSL Imola	AUSL Modena	AUSL Parma	AUSL Piacenza	AUSL Ravenna		AUSL Reggio E	AUSL Rimini	IOR
Tutor didattico nelle professioni sanitarie	Corsi di laurea, Master, laurea Specialistica e formazione OSS	29	18	38	21	24 ^a	♦12	9	3	♦4	♦11 ^b	29 ^c	16	10	♦12	♦13 ^d	♦12 ^e	3	264
Tutor di tirocinio nelle professioni sanitarie	Corsi di laurea, Master e formazione OSS	399	300	330	685	414 ^f	♦544	♦350	♦225	♦152	♦149	273	279	277	341	150	268	50	5.186
Tutor, Tutor MMG, Valutatore nella professione medica	Corsi di laurea e pre- abilitazione in medicina e chirurgia		10	♦87	140	♦15	♦29	20		♦7	♦4	10					8	43	373
Tutor	Corsi di laurea e pre- abilitazione per altre professioni non sanitarie		10				♦218	45	25	♦42	5	52		37			1		435

Legenda

^a di cui 8 con rapporto di lavoro *part time*
^c di cui 19 con rapporto di lavoro *part time*
^e di cui 1 con rapporto di lavoro *part time*

^b di cui 6 con rapporto di lavoro *part time*
^d di cui 6 con rapporto di lavoro *part time*
^f di cui 3 con rapporto di lavoro *part time*

♦ dato reale

(continua)

DOSSIER 174-2009

Tutor nelle aziende sanitarie: segue stima quantitativa 2007

Denominazione	Area didattica	Aziende Sanitarie														Totale				
		AOU Bologna	AOU Ferrara	AOU Modena	AOU Parma	AO Reggio E	AUSL Bologna	AUSL Cesena	AUSL Ferrara	AUSL Forlì	AUSL Imola	AUSL Modena	AUSL Parma	AUSL Piacenza	AUSL Ravenna		AUSL Reggio E	AUSL Rimini	IOR	
Supervisore	Corsi di laurea magistrale/specialistica professioni sanitarie	3	15	♦5	15	♦1			8	♦2	♦4	♦10					1	3	67	
Tutor individuale/ di gruppo	Scuole mediche di specializzazione	201	100		400	28	♦149	25	♦5	9	89		7				15	28	1.056	
Tutor medico di medicina generale (MMG)	Formazione specifica in medicina generale c/o studio MMG							2	34	♦1	♦9	21	50	29		8	8		162	
Tutor di tirocinio aziendale (MMG)	Formazione specifica in medicina generale c/o struttura del SSN			♦35	24	♦23				♦1		7					3		93	
Tutor d'aula	Formazione continua	163	2	183	30	10	5	70	30	♦38	♦14	320					50	20	10	945
Tutor di formazione sul campo	Formazione sul campo	561		40	55	80	78		♦92	♦12	40	♦83			♦57	110	164	45		1.417
Tutor di FAD	Formazione a distanza	6	1	2	3	2			3	2	♦2				6	2	1	5	0	35
Tutor di autoformazione	Web					2	5													7
Totale		1.362	456	720	1.373	599	1.040	499	444	266	245	894	345	366	412	332	505	182	10.040	

Legenda

♦ dato reale

○ dato reale dei Tutor medici di medicina generale per la formazione specifica per il tutorato presso lo studio medico (essendo in convenzione col SSN, il dato non è stato incluso nel Totale di somma della stima) - giugno 2007