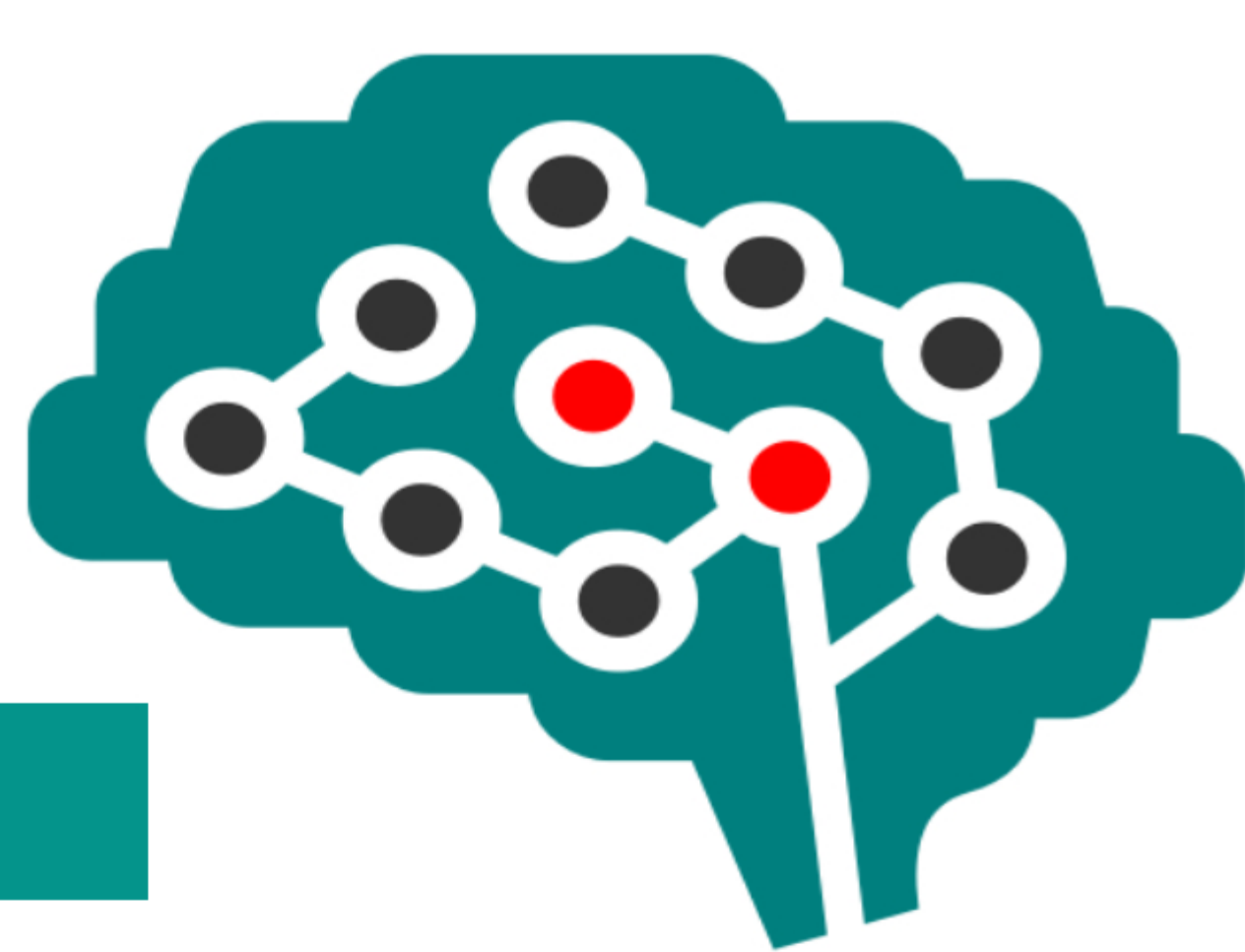


2017

# LA DEMENZA

I NUMERI

## IN EMILIA-ROMAGNA



### LA POPOLAZIONE

L'OMS ha definito la demenza una priorità mondiale di salute pubblica

L'età è il maggior fattore di rischio: solo il 5% dei malati ha un'età inferiore ai 65 anni

**4 MILIONI**  
SOPRA 18 ANNI

**2% CON DEMENZA**

**72MILA ADULTI CON DEMENZA**

**1,3%**

**2,4%**

**1 MILIONE**  
SOPRA 65 ANNI

**6% CON DEMENZA**

**70MILA ANZIANI CON DEMENZA**

**4,6%**

**7,5%**



**50 nuovi casi ogni giorno = 18MILA nuovi casi nel 2017**

Ogni anno nel mondo si contano 7,7 milioni di nuovi casi di demenza, 1 ogni 4 secondi

### I DECESSI

La sopravvivenza media successiva alla diagnosi di demenza è di 4-8 anni



**50MILA MORTI IN EMILIA-ROMAGNA NEL 2017**

**16MILA AFFETTI DA DEMENZA**

il 32% dei decessi avvenuti nel 2017

**26%**

**39%**

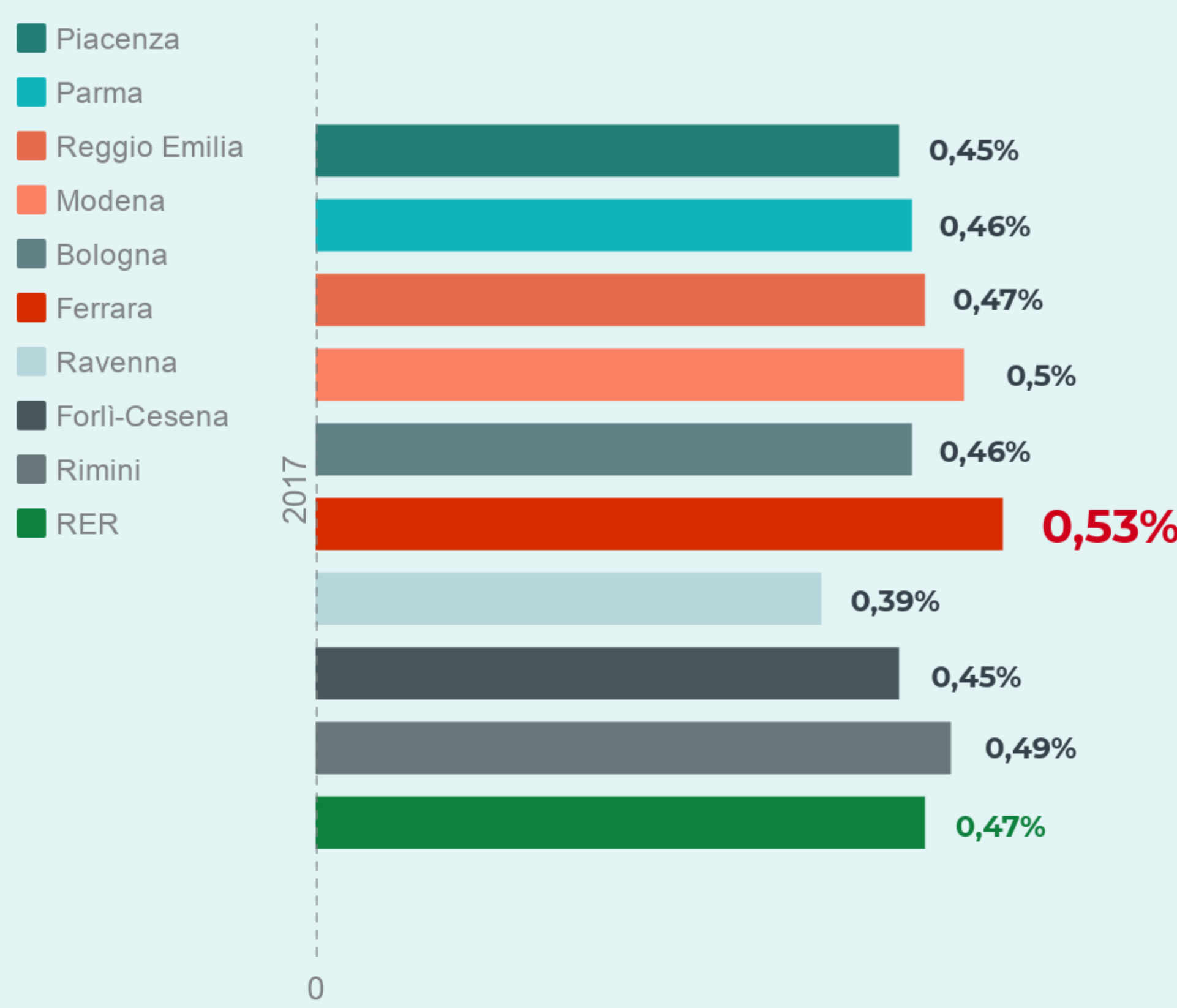
### LA PREVALENZA PER PROVINCIA



Nel 2017 la prevalenza della demenza per provincia di residenza mostra valori più alti per le province di Modena e Forlì-Cesena, rispettivamente 1,94% e 1,92%

La provincia di Ravenna presenta invece i valori di prevalenza più bassi: 1,51%

### L'INCIDENZA PER PROVINCIA

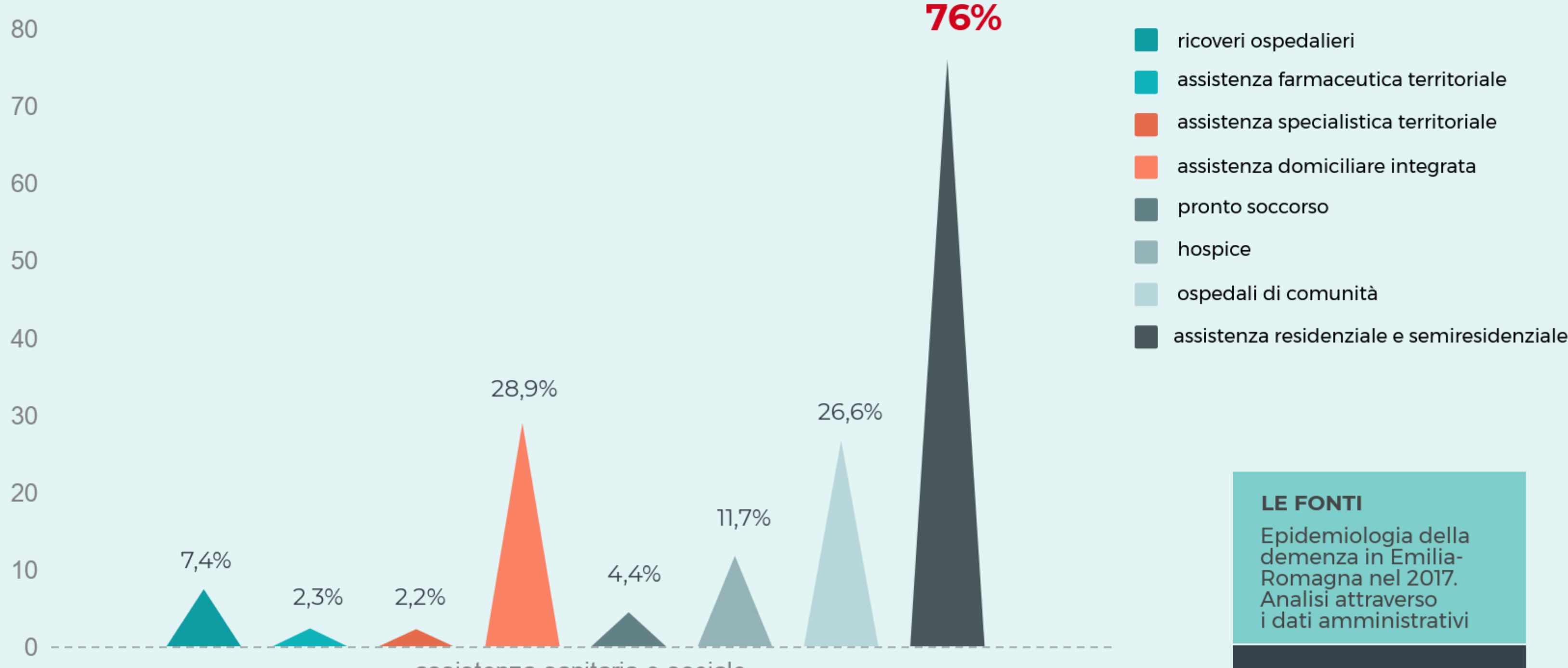


Nel 2017 nella provincia di Ferrara si registra il numero più alto di nuovi casi, seguita dalle province di Modena e di Rimini

Il numero più basso di nuovi casi si riscontra invece nella provincia di Ravenna

### L'ASSISTENZA

% dell'assistenza sanitaria e sociale erogata a persone con demenza sul totale regionale



**LE FONTI**  
Epidemiologia della demenza in Emilia-Romagna nel 2017. Analisi attraverso i dati amministrativi

**GLI AUTORI**  
Berti E, Fortuna D, Moro ML, Caraffelli A, Fabbo A